

# Projet MAM

## Du 20.04.2023



**Bureau d'étude Spécialisé en Construction de Maison**



[ctl@maisons-ctl.com](mailto:ctl@maisons-ctl.com)



09 50 98 31 73

[www.maisons-ctl.com](http://www.maisons-ctl.com)

## bgv'thermo

Code produit : BGVT2031

- ◆ 5 fois plus isolante qu'un bloc béton de granulats courants  $R=0,23 \text{ m}^2.\text{K/W}$
- ◆ Maçonnerie isolante de type a
- ◆ Jusqu'à 30 % de gains de productivité par rapport à une brique traditionnelle

### Descriptif de la brique bgv'thermo

La bgv'thermo est la solution performance-prix. Son format et sa résistance thermique répondent parfaitement aux exigences des professionnels de la construction. Elle est rectifiée et montée au mortier joint mince. Sa performance thermique la classe en maçonnerie isolante de type a.

$R_{th} = 1,25 \text{ m}^2.\text{K/W}$



# Le Chauffage



**DISPONIBLE POUR  
TOUS LES NIVEAUX  
MIP, MIG ET PETITS COLLECTIFS**

**EQUATIO® CHAUFFANT VS  
REHAU® QUALITY**

Compatible tous types de régulation  
par zone (jour/nuit) ou par pièce

Pour découvrir les différents systèmes  
de pilotage disponibles, consultez votre conseiller Rehaus



Package Alféa Excellia Duo A.I.

## Descriptif Récapitulatif :

- Maison sur Vide sanitaire avec 3 rangs de 0.25 de ht, plancher UP 19 + Box 3,
- Elévation des murs en briques BGV Thermo 2 R=1.25,
- Charpente industrielle pour combles perdus,
- Tuiles terre cuite Volnay de marque Terreal à emboîtement \_densité: 10/m<sup>2</sup>\_Couleur vieillis Bourgogne,
- Menuiseries en PVC blanc avec volets roulants électriques,
- Isolation par laine de verre GR 32 de 100mm d'épaisseur R= 3.15 et isolation du plafond en laine de verre soufflée R= 14,
- Cloison en placo style,
- Electricité suivant normes en vigueur (suivant descriptif joint),
- Plomberie : Suivant plans,
- Chauffage : Pompe à Chaleur avec plancher chauffant,
- Enduit extérieur monocouche Ton pierre,
- Chape lisse uniquement.  
(Faïence et chape lisse garage non comprises).



MAM  
Vue non contractuelle



MAM  
Vue non contractuelle

## Tableau Récapitulatif

Travaux	Montant H.T
Terrassement	
Maçonnerie	
Enduit	
Charpente-Couverture	
Fourniture des Menuiseries	
Pose des Menuiseries	
Isolation Laine soufflée	
Plâtrerie	
Electricité	
Plomberie	
Chauffage	
Fourniture du carrelage	
Pose du Carrelage	
<b>Total des Travaux</b>	<b>124 997,72 €</b>
<b>Prestation de service Maisons CTL</b>	
Avant Projet	
Permis de construire	
Implantation	
Planning des Travaux	12 000,00 €
Gestion du chantier	
Gestion des factures artisans	
Reception des travaux	
<b>Prestation de service extérieur</b>	
Architecte	- €
Géomètre	- €
Etude Energetique RE 2020	800,00 €
Etude Environnementale RE 2020	1 500,00 €
Test de perméabilité	575,00 €
<b>Assurances</b>	
Assurance Dommage Ouvrage	3 200,00 €

Total des travaux H.T	141 572,72 €
T.V.A	28 314,54 €
<b>Total T.T.C</b>	<b>169 887,27 €</b>

## Plan de Financement

Travaux	Montant TTC
<b>Maison</b>	169 887,27 €
<b>Terrain + Frais de Notaire</b>	
<b>Frais de Branchements (prix indicatifs) :</b>	
EDF	2 000,00 €
Eau	2 000,00 €
E.U.	2 000,00 €
France Telecom	2 000,00 €
Câble d'alimentation	600,00 €
<b>Tranchée techniques et Chemin d'accès</b>	
Tranchée techniques pour 10ml compris:	
→ Foureau EDF	} Compris dans Tranchée techniques et chemin d'accès
→ Foureau Telecom	
→ Tuyau d'eau	
→ Branchement des Eaux usées	
→ Racordement des eaux pluviales	
→ Mise en forme des terres exédentaires	
<b>Travaux en Option</b>	
→ Dalle de 10cm pour terrasse de 32m² :	700,00 €
→ Signature d'architecte (SI SCI) :	1 250,00 €
<b>Travaux en Client et Taxe</b>	
→ Papier-Peinture	
→ Cuisine	
→ Clôture et Portail	
→ Faïence	
→ Evacuation des terres exédentaires	
Taxe	

**Total à Financer**



## Terrassement

Descriptif	Quantité	P.U	Unité	Total HT
Fouilles en pleine masse	8,00		h	
Fouilles en rigole	4,00		h	
Remblais au pourtour de la maison	1		Forfait	

## Maçonnerie

Descriptif	Quantité	P.U	Unité	Total HT
Forfait Implantation	1,00		Forfait	
Forfait ciment	1,00		F	
Forfait PVC	1,00		F	
Forfait sable	1,00		F	
Forfait Tapis	3,00		F	
Semelles en béton armé dosé à 350 kg/m3	11,00		m3	
Armatures pour semelles filantes	73,33		ml	
Murs de soubassement en parpaings de 25 de ht	55,00		m²	
Etanchéité des murs de soubassements	55,00		m²	
Plancher UP 19 + Box3	151,53		m²	
Plancher rectoplast	10,89		m²	
Dalle en béton armé dosé à 350kg/m3	14,62		m3	
Élévation des murs en BGV thermo2	192,00		m²	
Appuis en résine Ton pierre	7,00		ml	
Seuil en pierre	6,60		ml	
Pose volets roulants	7,00		U	
Grille ventilation VS	4,00		U	
Forfait poutre	1,00		Forfait	
Forfait porche	1,00		F	

## Enduit Extérieur

Descriptif	Quantité	P.U	Unité	Total HT
Enduit monocouche gratté	175,00		m <sup>2</sup>	
Application de l'enduit	175,00		m <sup>2</sup>	

## Charpente-Couverture

Descriptif	Quantité	P.U	Unité	Total HT
fermette industrielles pour combles perdus P=40	31,00		U	
Contreventement	1,00		Forfait	
Planche de rive en PVC	37,4		m	
Caisson en Lambris en PVC	13,02		m <sup>2</sup>	
Gouttière zinc 1/2 ronde développé 20 cm en ml	37,4		m	
Descente zinc 0,8 de diamètre en ml	14,00		m	
Tuiles terre cuite Volnay de marque Terreal à emboîtement densité: 10/m <sup>2</sup> Couleur viellis Bourgogne	235,36		m <sup>2</sup>	
Faitage tuile mécanique	18,8		m	
Tuiles a douille	2,00		U	
chatières	15,69		U	
Rive à rabat	27,06		m	

## Fourniture de Menuiserie

Descriptif	Quantité	P.U	Unité	Total HT
chassis 1 vantail Gamme AKOR PVC blanc 60x95 (verre granité)	2		U	
Fenêtre 2 vantaux Gamme AKOR PVC blanc 100x105	1		U	
Volet roulant Tradi Titan par Bubendorff lame en Alu blanc 100x105	1		U	
Fenêtre 2 vantaux Gamme AKOR PVC blanc 120x135	4		U	
Volet roulant Tradi Titan par Bubendorff lame en Alu blanc 120x135	4		U	
Baie Alu 240x215 Sans Volet	2		U	
Volet roulant Tradi Titan par Bubendorff lame en Alu blanc 240x215	2		U	
Porte d'entrée Oslo pré-peinte	1		U	
Porte de service PVC 90x2,15 avec occulus	1		U	
Bloc porte isolant post formé prépeint=>83x204	1		U	
Bloc porte intérieur post formé prépeint=>83x204	9		U	

## Pose de Menuiserie

Descriptif	Quantité	P.U	Unité	Total HT
Forfait étanchéité et scellement	1	182,00 €	U	182,00 €
Forfait implantation	1	180,00 €	U	180,00 €
Trappe	1	130,00 €	U	130,00 €
Forfait finitions, réglages VR et mise en jeu	1	153,49 €	F	153,49 €
Forfait nettoyage	1	120,00 €	F	120,00 €
chassis 1 vantail Gamme AKOR PVC blanc 60x95 (verre granité)	2	43,26 €	U	86,52 €
Fenêtre 2 vantaux Gamme AKOR PVC blanc 100x105	1	49,44 €	U	49,44 €
Coulisse VR	1	13,00 €	U	13,00 €
Fenêtre 2 vantaux Gamme AKOR PVC blanc 120x135	4	49,44 €	U	197,76 €
Coulisse VR	4	13,00 €	U	52,00 €
Baie Alu 240x215 Sans Volet	2	52,00 €	U	104,00 €
Coulisse VR	2	13,00 €	U	26,00 €
Porte d'entrée Oslo pré-peinte	1	61,80 €	U	61,80 €
Porte de service PVC 90x2,15 avec occulus	1	61,80 €	U	61,80 €
Forfait nettoyage	1	120,00 €	F	120,00 €

## Plâtrerie

Descriptif	Quantité	P.U	Unité	Total HT
Laine de verre soufflée 644mm R=14	142		m <sup>2</sup>	

Descriptif	Quantité	P.U	Unité	Total HT
Pose bloc porte intérieur isolant	1		U	
Pose bloc porte intérieur	9		U	
Plafond placo 13mm sur ossature métallique	142		m <sup>2</sup>	
Doublage placo + 100cm de laine de verre	97,6		m <sup>2</sup>	
Cloisons placostyls de 7cm d'épaisseur	93		m <sup>2</sup>	
Cloisons garage placostyl 120mm	14,1		m <sup>2</sup>	
Semelles phaltes	79,65		m	
Baquettes d'angles	10		m	
Cloison hydrofuge pour SDB	27,05		m <sup>2</sup>	
Forfait nettoyage	1		F	

## Plomberie

Descriptif	Quantité	P.U	Unité	Total HT
Robinet d'alimentation et vidange	1		PM	
Branchement E.U. Lave-vaisselles et lave-linges	1		PM	
Décompression EV	1		U	
Robinet de puisage	2		U	
Préparation et passage de la tuyauterie pour Evier	1		U	
Meuble vasque intégré avec miroir/plan/meuble 70cm Fédor Express et robinet mitigeur Grohé Eurosmart	1		Ens	
Préparation et passage de la tuyauterie pour Douche	1		U	
Barre de douche	1		U	
Mitigeur thermostatique douche	1		U	
WC Jacob Delafon Eolia blanc 60x40cm + robinet d'arrêt	3		U	

# Electricité

Descriptif	Quantité	P.U	Unité	Total HT
Tableau de distribution avec CEI	1		U	
Liaison équipotentielle 10mm sur arrivé nourrice plombiés	1		U	
Certificat de conformité	1		U	
Sonnette 2 tons ou gaine interphone	1		U	
Mise à la terre de l'installation	1		U	
Grille entrée d'air	6		U	
VMC hygroB	1		U	
Forfait PAC	1		U	
Alimentation des volets roulants	7		U	
<b>Salon</b>				
Simple allumage	2		U	
Prise 16 A + T	4		U	
Prise télécom cablée	1		U	
Prise TV Cablée	2		U	
<b>Séjour</b>				
Télérupteur	1		U	
Prise 16 A + T	4		U	
Prise télécom cablée	1		U	
<b>Cuisine</b>				
Simple allumage	1		U	
Prise 16 A + T	6		U	
Prise 20 A + T	1		U	
Prise 32 A + T	1		U	
Prise télécom cablée	1		U	
<b>Cellier</b>				
Simple allumage	1		U	
Prise 16 A + T	2		U	
Prise 20 A + T	1		U	
<b>CH1</b>				
Simple allumage	1		U	
Prise 16 A + T	3		U	
Prise télécom cablée	1		U	
Prise TV Cablée	1		U	
<b>CH2</b>				
Simple allumage	1		U	
Prise 16 A + T	3		U	
Prise télécom cablée	1		U	
<b>CH3</b>				
Simple allumage	1		U	
Prise 16 A + T	3		U	
Prise télécom cablée	1		U	

## Electricité suite

Descriptif	Quantité	P.U	Unité	Total HT
Report Page1				
<b>SDB</b>				
Simple allumage	2		U	
Prise 16 A + T	1		U	
Sèche serviette Riva 2	1		U	
<b>WC RDC</b>				
Simple allumage	1		U	
<b>Garage</b>				
Va et vient	1		U	
Prise 16 A + T	3		U	
<b>Extérieur : applique simple allumage</b>	2		u	
<b>CH4</b>				
Simple allumage	1		U	
Prise 16 A + T	3		U	
Prise télécom cablée	1		U	
<b>Deg RDC</b>				
Simple allumage	1		U	
Prise 16 A + T	1		U	

## Chauffage

Descriptif	Quantité	P.U	Unité	Total HT
PAC DUO Alféa Extensa 8kw	1		u	
Plancher chauffant réhau	132,33		m <sup>2</sup>	
MO Chauffagiste pour PAC	1		F	
Kit 2 zones Split Duo	1		u	
Mise en service Technichauff	1		u	

## Fourniture du Carrelage

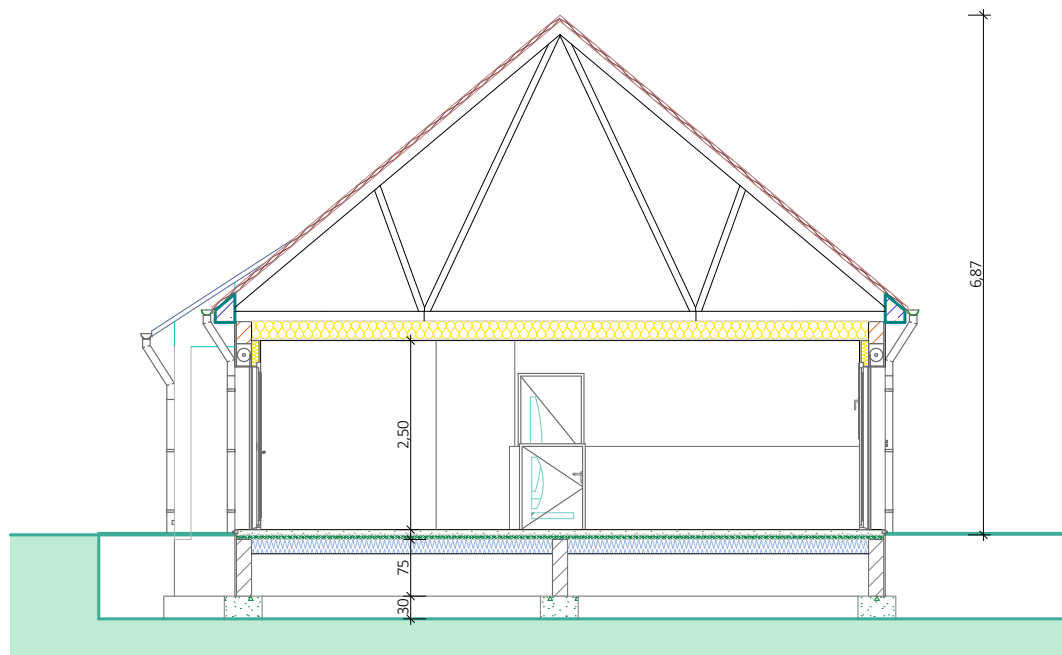
Pas de carrelage  
Lino et pose lino non compris

## Pose du Carrelage

Descriptif	Quantité	P.U	Unité	Total HT
Chape liquide	132,33		m <sup>2</sup>	
Forfait Douche italienne fourniture + pose avec kit d'étanchéité	2		U	








**Bureau d'étude spécialisé dans la construction de maisons**



33 rue de Bellevue \_ 41150 Chaumont sur Loire

 [ctl@maisons-ctl.com](mailto:ctl@maisons-ctl.com)

 09 50 98 31 73



Echelle : 1:100

Projet de : MAM

20/04/2023


Tableau de Surface			
Catégorie de zone	Nom de Zone	Surface calculée	Périmètre Murs
Jour			
	Cellier	9,10	13,11
	Cuisine	15,07	15,66
	Deg	3,93	9,21
	Pièce de vie	52,05	34,28
Nuit			
	Ch.1	10,35	12,89
	Ch.2	11,27	13,86
	Ch.3	10,58	13,03
	Ch.4	11,59	14,04
Pièce d'eau			
	SDB 2	6,85	10,85
	WC 2	1,54	5,23
		<b>132,33 m<sup>2</sup></b>	<b>142,16 m</b>

Surface annexe		
Catégorie de zone	Nom de Zone	Surface calculée
Garage		
	Garage	9,42
		<b>9,42 m<sup>2</sup></b>

**Bureau d'étude spécialisé dans la construction de maisons**



33 rue de Bellevue \_ 41150 Chaumont sur Loire

 [ctl@maisons-ctl.com](mailto:ctl@maisons-ctl.com)

 09 50 98 31 73



Echelle : 1:1

Projet de : MAM

20/04/2023